


UWiC Urbino Wireless Campus
 presentazione del progetto

Presentazione del progetto

Urbino Wireless Campus

Urbino, Rettorato, 16 settembre 2006, ore 11


SALUTO E INTRODUZIONE
Prof. Giovanni Bogliolo
 Rettore dell'Università degli Studi di Urbino

URBINO CITTA' CAMPUS
Dott. Franco Corbucci
 Sindaco di Urbino

STUDIARE A URBINO
Dott. Giancarlo Sacchi
 Presidente E.R.S.U. di Urbino

URBINO WIRELESS CAMPUS
 PRESENTAZIONE DEL PROGETTO
 INAUGURAZIONE DEL PORTALE
 DIMOSTRAZIONE DELLE MODALITA' DI FUNZIONAMENTO
Prof. Alessandro Bogliolo
 Direttore Istituto di Scienze e Tecnologie dell'Informazione

Urbino, sabato 16 settembre 2006 www.wireless-campus.it


UWiC Urbino Wireless Campus
 presentazione del progetto

PROGRAMMA

SALUTO E INTRODUZIONE
Prof. Giovanni Bogliolo
 Rettore dell'Università degli Studi di Urbino

URBINO CITTA' CAMPUS
Dott. Franco Corbucci
 Sindaco di Urbino

STUDIARE A URBINO
Dott. Giancarlo Sacchi
 Presidente E.R.S.U. di Urbino

URBINO WIRELESS CAMPUS
 PRESENTAZIONE DEL PROGETTO
 INAUGURAZIONE DEL PORTALE
 DIMOSTRAZIONE DELLE MODALITA' DI FUNZIONAMENTO
Prof. Alessandro Bogliolo
 Direttore Istituto di Scienze e Tecnologie dell'Informazione


Urbino, sabato 16 settembre 2006 www.wireless-campus.it


UWiC Urbino Wireless Campus
 presentazione del progetto

UWiC: LIBERTA' DI STUDIARE **senza fili**

- UWiC è un'iniziativa dell'Università di Urbino
 - per studenti, cittadini e visitatori
 - con la collaborazione e il contributo di una vasta rete di partner
- UWiC offre:
 - una rete wireless aperta a copertura geografica
 - accesso libero a servizi di informazione e comunicazione
 - accesso diretto per gli studenti a tutti i servizi dell'Ateneo: e-learning, risorse di calcolo, banche dati, biblioteche digitali, internet, mail, servizi di segreteria online
- UWiC estende il Campus Universitario su tutto il territorio coperto dalla rete

Urbino, sabato 16 settembre 2006 www.wireless-campus.it


UWiC Urbino Wireless Campus
 presentazione del progetto

CRONOLOGIA: i presupposti

- Utilizzo di tecnologie wireless
 - Ponti radio tra le sedi dell'Ateneo realizzati dal Ce.S.I.
 - Wireless LAN della Facoltà di Sociologia
 - Wireless LAN della Facoltà di Economia (i cui servizi saranno presentati il 26/9/06)
 - Ricerche su wireless LAN all'Istituto di Scienze e Tecnologie dell'Informazione
- Erogazione di servizi online
 - Immatricolazioni online
 - Segreterie online
 - Banche dati, biblioteche, emeroteche elettroniche
 - Blended learning
 - E-Learning (Corsi di laurea interamente fruibili online)

Urbino, sabato 16 settembre 2006 www.wireless-campus.it


UWiC Urbino Wireless Campus
 presentazione del progetto

CRONOLOGIA: l'idea

- Autunno 2005: **L'idea**
 - Sintesi delle esperienze nel campo della connettività wireless e dell'e-learning
 - Coinvolgimento di Comune di Urbino ed E.R.S.U. per valutare la fattibilità di una rete wireless cittadina
- Gennaio-febbraio 2006: **Gli incontri preliminari**
 - Riunioni informali, condotte dalla Prof.ssa Guercio, dal Prof. Kazepov, e dal Prof. Ferrero, per condividere idee e competenze
 - Comune interesse alla realizzazione di rete wireless cittadina

Urbino, sabato 16 settembre 2006 www.wireless-campus.it


UWiC Urbino Wireless Campus
 presentazione del progetto

CRONOLOGIA: il progetto

- Marzo 2006: **richiesta di cofinanziamento al MIUR**
 L'Università presenta al MIUR il progetto "Urbino Wireless Campus" (UWiC), coordinato dal Prof. Alessandro Bogliolo
 UWiC prevede la creazione di un campus wireless esteso al centro storico di Urbino e la condivisione di infrastrutture e servizi con enti territoriali per estendere il campus alla Provincia e ai Comuni limitrofi
- Giugno 2006: **UWiC lab**
 L'Università costituisce il laboratorio permanente per lo studio e la ricerca nel campo della connettività wireless
- Agosto 2006: **Il prototipo**
 L'UWiC lab realizza un prototipo funzionante del wireless campus
- Settembre 2006: **Presentazione del progetto al pubblico**
 UWiC viene presentato al pubblico e alla stampa

Urbino, sabato 16 settembre 2006 www.wireless-campus.it

FINALITA'

Utilizzo delle tecnologie Wireless per:

- Potenziare la rete di Ateneo e i collegamenti tra le sedi
- Aumentare la fruibilità dei servizi online
- Realizzare appieno il concetto di "città-campus"
- Estendere il campus alla Provincia e ai Comuni limitrofi
- Potenziare i servizi online e l'insegnamento a distanza
- Contribuire ad affrontare il problema del digital divide
- Offrire servizi di comunicazione ed informazione al territorio

RUOLO DELL'UNIVERSITA'

- Rendere l'Università direttamente fruibile in rete
- Realizzare direttamente la rete di accesso wireless
- Allestire un laboratorio permanente per l'analisi delle criticità del wireless campus
- Sviluppare e diffondere un modello di integrazione di reti wireless e servizi online efficace e sostenibile
- Avviare collaborazioni per estendere la rete wireless e potenziare i servizi offerti all'interno del Wireless campus

INIZIATIVA APERTA

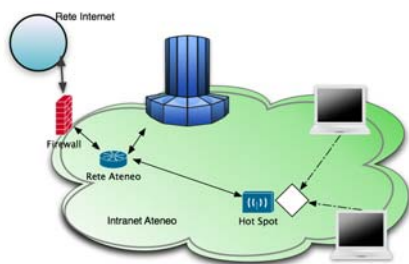
UWiC è una rete wireless "aperta":

- Utilizza standard aperti per consentire a partners ed utenti di utilizzare apparati di rete a basso costo di loro scelta
- Consente a chiunque di navigare e comunicare liberamente all'interno del wireless campus
- E' aperta alla collaborazione di chiunque voglia estendere la rete
- E' aperta alla collaborazione di chiunque voglia potenziare i servizi

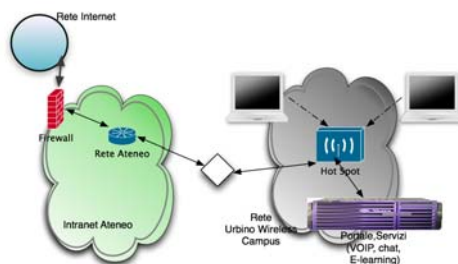
METODO

- Razionalizzazione delle risorse interne e degli investimenti strategici
- Valorizzazione degli aspetti innovativi, scientifici e didattici
- Condivisione di infrastrutture e risorse con una vasta rete di partners in base ad un modello originale di integrazione
- Convergenza di interessi e valorizzazione del ruolo dell'Università nel territorio

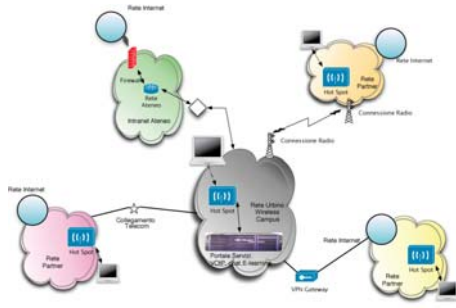
SCHEMA DELLA RETE tradizionale



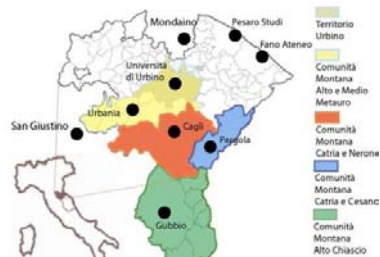
SCHEMA DELLA RETE città campus



SCHEMA DELLA RETE wireless campus



ESTENSIONE DELLA RETE



SERVIZI

- Servizi liberi aperti a tutti senza autenticazione
 - Portale UWIC
 - Mirroring di siti web
 - Comunicazione
 - Voice over IP, Chat, Forum
- Servizi che richiedono autenticazione
 - Accesso al campus virtuale
 - Accesso a servizi riservati erogati da terzi

DIMOSTRAZIONE PRATICA

1. Il portale UWIC
 - Captive portal
 - Navigazione nei siti mirror
 - Videosorveglianza
 - Fonia e chat tra utenti non autenticati
 - Chiamate VoIP da UWic verso l'Ateneo
3. Autenticazione
 - Navigazione Internet
 - Accesso a banche dati riservate
 - Servizi online dell'Ateneo

PARTNERS

Hanno aderito al progetto:

Comune di Urbino
 E.R.S.U. Urbino
 Fondazione Cassa di Risparmio di Pesaro
 Comunità Montana dell'Alto e Medio Metauro
 Comunità Montana del Catina e del Nerone
 Comunità Montana del Catina e del Cesano
 Comunità Montana dell'Alto Chiascio
 Comune di Mondaino
 Comune di San Giustino
 ASUR Marche Zona Territoriale 2
 Soprintendenza delle Marche - Urbino
 Arcidiocesi di Urbino - Urbania - Sant'Angelo in Vado
 M.E.G.A.S. SpA
 A.M.I. Servizi SpA

Sono in corso di definizione accordi con:

Provincia di Pesaro e Urbino
 Comunità Montana del Metauro
 Comunità Montana dell'Alta Val Marecchia
 Unione dei Comuni della Val Conca

UWic Lab

Coordinatore:

Alessandro Bogliolo

Personale del CESI:

Pietro Dominici
 Silvio Cecchini
 Vincenzo Acconcia
 Claudio Caracci

Collaboratori a contratto:

Andrea Seraghi
 Nicola Deboni

Studenti dell'Università di Urbino

Matteo Valentini (CdL Informatica Applicata)
 Luca Lazzaretti (CdL Gestione informatica d'azienda)
 Francesco Giusti (CdL Informatica Applicata)
 Simone Cecchini (CdL Informatica Applicata)

Stagisti IFTS "Tecnico Superiore delle Tecnologie Wireless"

Dimitri Ottavi
 Mariangela Bellinazzo
 Luca Gasperini

Grafica e sito Web

Donatello Trisolino